

LE GUIDE DES EXPRESS



Document crée par Eric GUELEN pour CADxp

Table des matières

LAYERS.....	4
LAYER MANAGER : lman	5
LAYER WALK : laywalk	5
LAYER MATCH : laymch	6
CHANGE TO CURRENT LAYER : laycur	6
COPY OBJECTS TO NEW LAYER : copytolayer	6
LAYER ISOLATE : layiso	6
LAYER UNISOLATE : layuniso.....	6
ISOLATE LAYER TO CURRENT VIEWPORT : layvpi.....	7
LAYER OFF : layoff	7
TURN ALL LAYER ON : layon.....	7
LAYER FREEZE : layfrz	7
THAW ALL LAYER : laythw.....	7
LAYER LOCK : laylck	7
LAYER UNLOCK : layulk	7
LAYER MERGE : laymrg.....	7
LAYER DELETE : laydel.....	7
BLOCKS.....	8
LIST XREF/BLOCK ENTITIES : xlist	8
TRIM TO NESTED OBJECTS :	8
EXTEND TO NESTED OBJECTS :	9
COPY NESTED OBJECTS : ncopy	9
EXPLODE ATTRIBUTES TO TEXT : burst	9
EXPORT ATTRIBUTE INFORMATION : attout.....	10
IMPORT ATTRIBUTE INFORMATION : attin.....	10
CONVERT BLOCK TO XREF : blocktoxref.....	10
REPLACE BLOCK TO ANOTHER BLOCK : blockreplace.....	11
BCOUNT : (commande au clavier).....	11
EXTENDED CLIP : clipit	11
TEXT.....	12
REMOTE TEXT : rtext.....	12
RTEDIT : rredit.....	12
TEXT FIT : textfit	12
TEXT MASK : textmask	13
TEXT UNMASK : textunmask.....	13
EXPLODE TEXT : txtexp.....	13
CONVERT TEXT TO MTEXT : txt2mtxt.....	13
ARC ALIGNED TEXT : arctext	13
JUSTIFY TEXT : tjust.....	14
ROTATE TEXT : torient.....	14
ENCLOSE TEXT WITH OBJECT : tcircle.....	14
AUTOMATIC TEXT NUMBERING : tcount.....	15
CHANGE TEXT CASE : tcase.....	15
LAYOUT TOOLS.....	16
CHANGE SPACE ms/ps : chspace.....	16
ALIGN SPACE ms/ps : alignspace.....	16
SYNCHRONISE VIEWPORT : vpsync.....	17
LIST VIEWPORT SCALE : vpscale.....	17

MERGE LAYOUT : layoutmerge.....	17
DIMENSION.....	18
LEADER TOOLS :.....	18
ATTACH LEADER TO ANNOTATION : qlattachset.....	18
DETACH LEADER FROM ANNOTATION : qldetachset.....	18
DIMSTYLE EXPORT : dimex.....	18
DIMSTYLE IMPORT : dimim.....	19
RESET DIM TEXT VALUE : dimreassoc.....	19
SELECTION TOOLS.....	19
GET SELECTION SET : getsel.....	19
FAST SELECT : fs	19
MODIFY.....	20
MULTIPLE OBJECT STRETCH : mstretch	20
MOVE COPY ROTATE : mocoro	20
COOKIE CUTTER TRIM : extrim (ligne de commande).....	20
MULTIPLE PEDIT : mpedit.....	21
TRIM AND EXTEND : trex.....	21
DRAW ORDER BY COLOR : cdorder.....	21
DELETE DUPLICATE OBJECTS : overkill.....	22
FLATTEN OBJECTS : flatten.....	22
MULTIPLE COPY : copym	22
EXTENDED OFFSET : exoffset.....	22
DRAW.....	22
BREAKLINE SYMBOL : breakline	22
SUPERHATCH : superhatch	23
WIPEOUT : wipeout (nettoyer depuis AutoCAD 2004).....	23
Tframes : tframes	23
FILE TOOLS.....	23
MOVE BAKFILES : movebak.....	24
CONVERT PLT TO DWG : plt2dwg.....	24
EDIT IMAGE : imageedit.....	24
REDEFINE PATH : redir.....	24
SAVE ALL : saveall.....	24
CLOSE ALL DRAWING : closeall.....	24
REVERT TO ORIGINAL : revert.....	24
WEB TOOLS.....	24
SHOW URLs : showurls	25
CHANGE URLs : churls.....	25
REPLACE URL : repurls.....	25
TOOLS.....	25
COMMAND ALIAS EDITOR : aliasedit.....	25
SYSTEM VARIABLES EDITOR : sysvdlg.....	26
MAKE LINE TYPE : mkltype.....	26
MAKE SHAPE : mkshape.....	27
REALTIME UCS : rtucs.....	27
ATTACH XDATA : xdata.....	27
LIST OBJECT XDATA : xdlist.....	27
FULL SCREEN AutoCAD : fullscreen.....	27
EXPLAN : explan.....	27
EDITTIME :	27

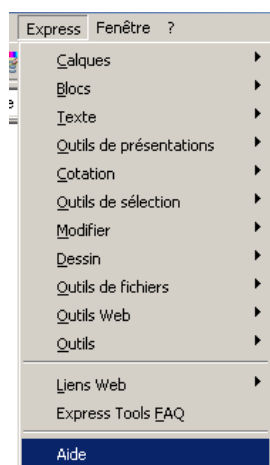
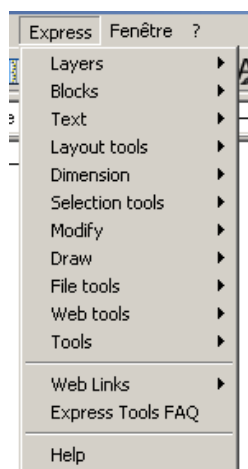
Express Tools (v1-9)

Les commandes du menu Express Tools ne sont disponibles que sur AutoCAD 2006 version complète (non LT)

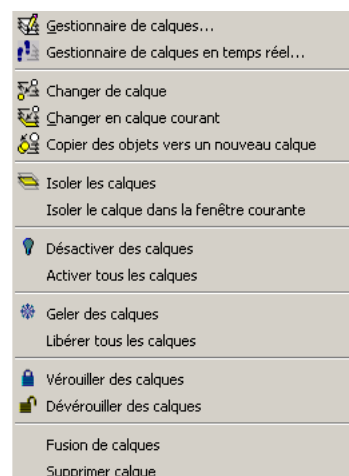
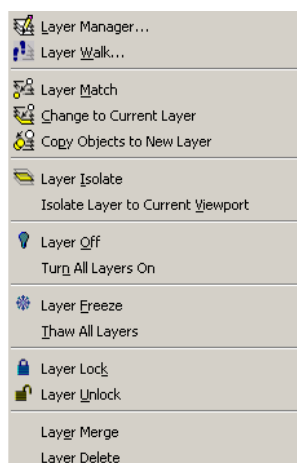
Le menu Express s'installe à partir du CD d'AutoCAD 2006

Si le menu Express n'apparaît pas utilisez la commande `expresstools`

Le fichier ZIP ci joint contient également un fichier qui traduit le menu en français



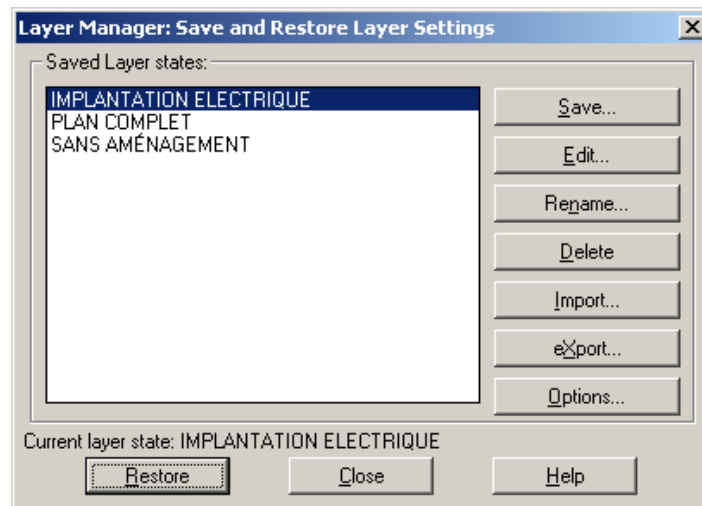
LAYERS



● **LAYER MANAGER : Iman**

Gère les paramètres des calques en permettant d'enregistrer et de restaurer les configurations des calques dans les états des calques. Vous pouvez modifier, restaurer ou renommer les états des calques dans une session AutoCAD. Les états des calques sont enregistrés dans le dessin mais peuvent être également exportés un vers fichier.lay ou en être importés.

Pratique pour passer rapidement d'un état de calque à un autre sans utiliser le gestionnaire de calques classique.



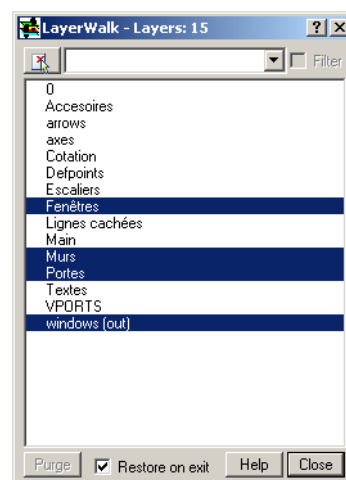
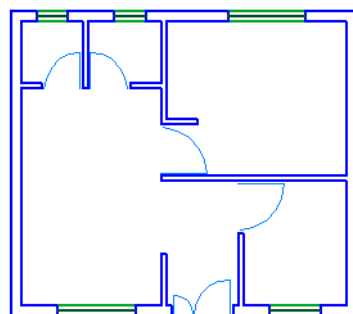
● **LAYER WALK : laywalk**

Permet la visualisation rapide d'un ou plusieurs calques.

Si vous cliquez sur un nom de calque tous les autres calques sont désactivés.

Un double clic sur un nom de calque permet de le mémoriser et vous pouvez en sélectionner un autre sans désélectionner le précédent.

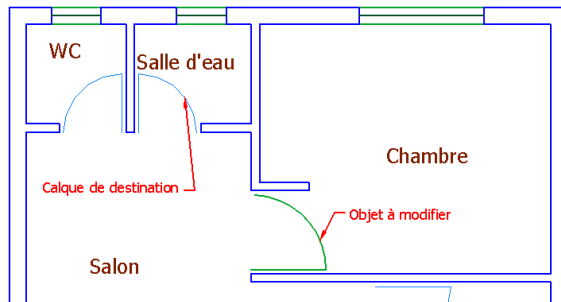
Vous pouvez aussi purger les calques ou enregistrer un état de calque.



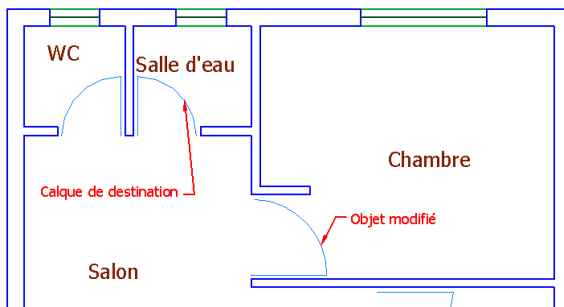
● **LAYER MATCH : laymch**



Transfère un ou plusieurs objets sur le calque d'un objet de destination.



AVANT LAYER MATCH



APRES LAYER MATCH

● **CHANGE TO CURRENT LAYER : laycur**



Transfère un ou plusieurs objets sur le calque courant.

● **COPY OBJECTS TO NEW LAYER : copytolayer**



Copie des objets sur un nouveau calque ou sur un calque existant.

● **LAYER ISOLATE : layiso**



Désactive tous les calques exceptés les calques des objets sélectionnés.

● **LAYER UNISOLATE : layuniso**

Active tous les calques qui ont été désactivés par la dernière commande LAYER ISOLATE.

● **ISOLATE LAYER TO CURRENT VIEWPORT : layvpi**

En espace présentation : Gèle le calque de l'objet sélectionné dans toutes les fenêtres excepté dans la fenêtre active.

● **LAYER OFF : layoff**

Désactive le calque de l'objet sélectionné.

● **TURN ALL LAYER ON : layon**

Active tous les calques.

● **LAYER FREEZE : layfrz**

Gèle le calque de l'objet sélectionné.

● **THAW ALL LAYER : laythw**

Libère tous les calques.

● **LAYER LOCK : laylck**

Verrouille le calque de l'objet sélectionné.

● **LAYER UNLOCK : layulk**

Déverrouille le calque de l'objet sélectionné.

● **LAYER MERGE : laymrg**

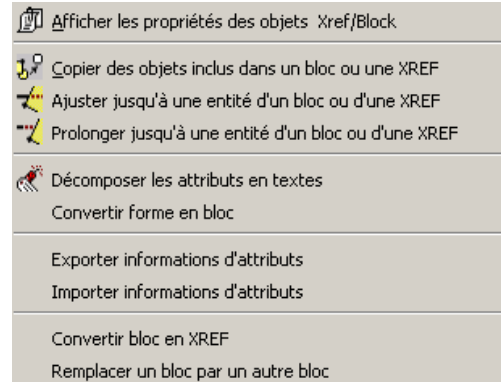
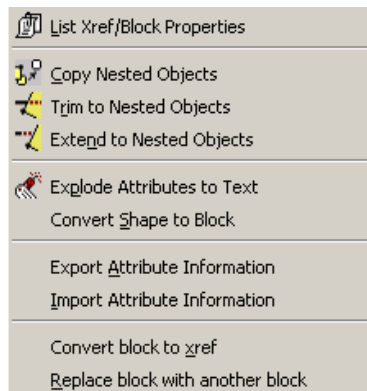
Transfère tous les objets du premier calque sélectionné vers le second calque sélectionné.

Le premier calque est supprimé du dessin.

● **LAYER DELETE : laydel**

Supprime tous les objets du calque spécifié et purge le calque du dessin.

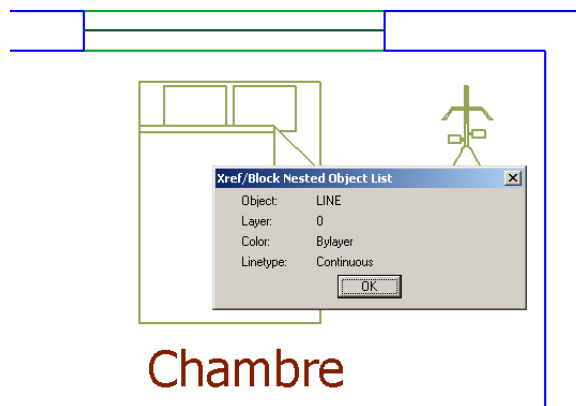
BLOCKS



● LIST XREF/BLOCK ENTITIES : xlist



Donne des renseignements sur la nature de l'objet (calque, couleur, type de ligne), alors que celui ci fait partit d'un bloc.
Cela vous évite de décomposer le bloc pour avoir ces renseignements.



● TRIM TO NESTED OBJECTS :



Ajuste jusqu'à une entité d'un bloc. (intégré à la commande ajuster classique depuis AutoCAD 2000i)

● EXTEND TO NESTED OBJECTS :

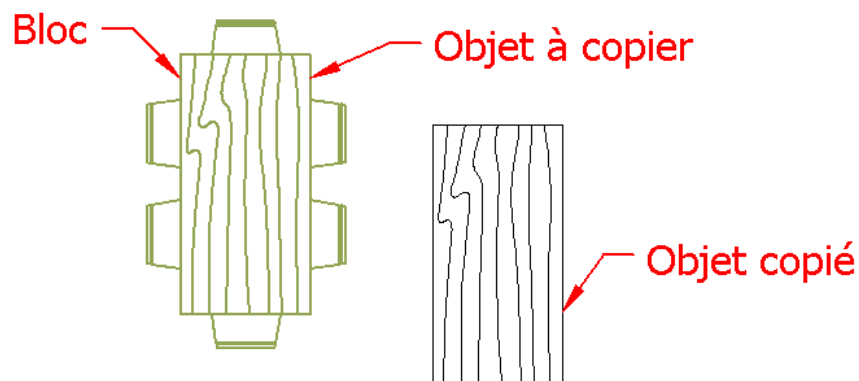


Prolonge jusqu'à une entité d'un bloc.(intégré à la commande prolonger classique depuis AutoCAD 2000i)

● COPY NESTED OBJECTS : ncopy



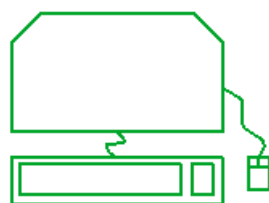
Copie une entité d'un bloc.
L'objet copié est décomposé et sur le calque 0



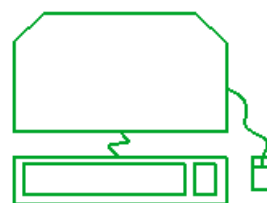
● EXPLODE ATTRIBUTES TO TEXT : burst



Décompose un bloc et transforme les attributs de celui ci en texte dynamique, en gardant sa valeur.



UTILISATEUR
ECRAN
MEMOIRE



Eric
19 pouces
512 Mo

BLOCS DECOMPOSES AVEC LA
COMMANDE DECOMPOSER
(Vous perdez la valeur et vous
récupérez l'étiquette)

BLOCS DECOMPOSES AVEC LA
COMMANDE EXPLODE ATTRIBUTES
TO TEXT
(La valeur ne disparaît pas mais
l'attribut est transformé en texte)

● **EXPORT ATTRIBUTE INFORMATION : attout**

Créer un fichier TXT contenant les informations d'attributs du dessin.

Ce fichier peut être par la suite consulté et modifié

En cas de modification du fichier TXT, les attributs du dessin AutoCAD seront également modifiés en utilisant la commande attin.



Exportation des informations d'attributs via attout

HANDLE	BLOCKNAME	UTILISATEUR	ECRAN	MEMOIRE
'175D	ordinateur de bureau	Eric	19 pouces	512 Mo
'174D	ordinateur de bureau	Laurent	19 pouces	512 Mo

Consultation du fichier txt

HANDLE	BLOCKNAME	UTILISATEUR	ECRAN	MEMOIRE
'175D	ordinateur de bureau	Eric	19 pouces	512 Mo
'174D	ordinateur de bureau	Franck	19 pouces	512 Mo

Modification du fichier txt



Réimportation du fichier txt via la commande attin (les attributs sont à jour)

● **IMPORT ATTRIBUTE INFORMATION : attin**

Importe un fichier TXT et met à jour les attributs.

● **CONVERT BLOCK TO XREF : blocktoxref**

Remplace un bloc par une référence externe.

● REPLACE BLOCK TO ANOTHER BLOCK : blockreplace

Transforme tous les blocs du même nom par un autre bloc existant.

● BCOUNT : (commande au clavier)

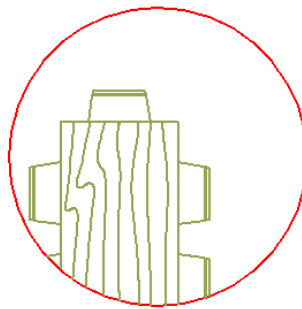
Affiche sous forme de tableau, sur la ligne de commande, la liste et le nombre de tous les blocs du dessin.

Block.....	Count
Lit.....	1
Chaise de bureau.....	1
Bureau.....	1
Piano.....	1
Canape.....	1
Velo d'appartement.....	1
plante.....	2
Chaise en bois.....	1
Toilette.....	1
Lavabo.....	1
Baignoire.....	1
Evier.....	1
Refrigerateur.....	1
Gaziniere.....	1
Table de salon.....	2
ordinateur de bureau.....	2

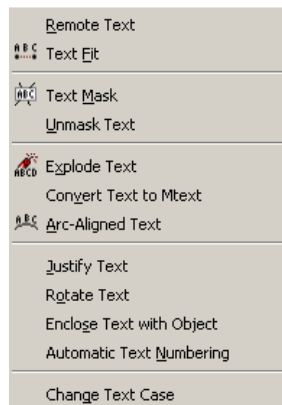
● EXTENDED CLIP : clipit



Permet de délimiter un bloc, une xref, une image ou un Wipeout par un cercle, une polyligne, une ellipse ou un texte.



TEXT



● REMOTE TEXT : rtext

Permet entre autre d'insérer un fichier texte où la valeur d'une expression en langage diesel tout en gardant un lien avec l'original

Exemple : l'expression diesel \$(edtime, 0, MON DD", " YYYY – H:MMam/pm) vous affiches la date et l'heure actuelle
Une régénération remet cette date à jour.

● RTEDIT : rtextit

Permet de modifier un RTEXT

● TEXT FIT : textfit



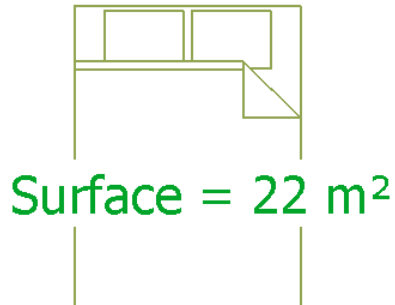
Permet d'étirer un texte dynamiquement.(ne fonctionne pas sur les textes multilignes)

TEXT FIT TEXT FIT T E X T F I T

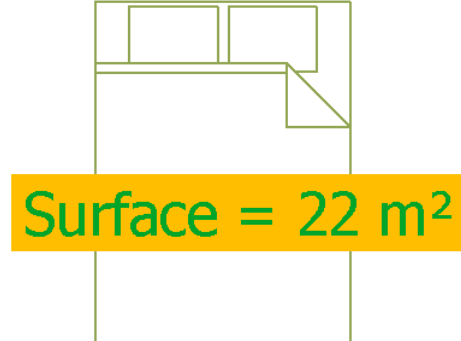
● **TEXT MASK : textmask**



Cache les objets qui se trouvent derrière un ou plusieurs textes.
Vous avez différents types de masques et vous pouvez régler la taille du masque.



MASQUE DE TYPE WIPEOUT



MASQUE DE TYPE
SOLID

● **TEXT UNMASK : textunmask**

Supprime le masque créé sur un ou plusieurs textes par la commande TEXTMASK.

● **EXPLODE TEXT : txtexp**

Transforme un texte en polyligne.

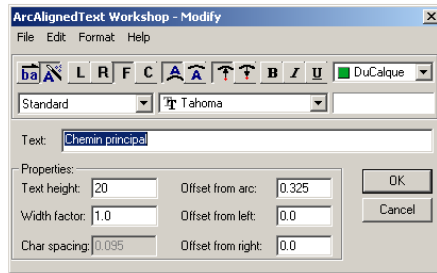
● **CONVERT TEXT TO MTEXT : txt2mtxt**

Transforme un texte dynamique en texte multilignes.

● **ARC ALIGNED TEXT : arcstext**



Écrit un texte en forme d'arc de cercle.



Chemin principal

Pour créer ce type de texte il faut d'abord dessiner un arc de cercle.

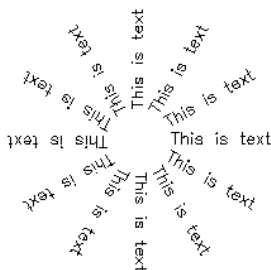
• **JUSTIFY TEXT : tjust**

Change le point d'insertion d'un texte sans déplacer le texte.

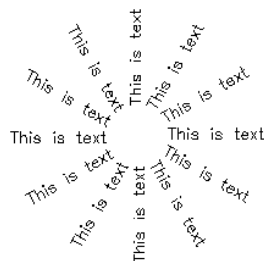
• **ROTATE TEXT : torient**

Fait pivoter un ou plusieurs textes par rapport à leurs points de centre.
L'angle donné correspond à l'angle par rapport au 0 degré.

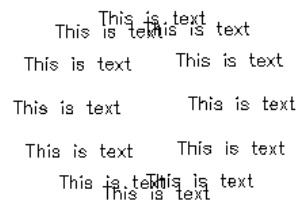
Text before rotation:



Text after rotation - most readable option:



Text after rotation - specified angle of 0 degrees:



• **ENCLOSE TEXT WITH OBJECT : tcircle**

Encadre un ou plusieurs textes avec différentes formes géométriques.

Circles: Constant radius:

A

B

3C

Slots: Constant width:

Rm 14

Rm 1034

Corridor 2m

Circles: Variable radius:

A

B

3C

Slots: Variable width:

Rm 14

Rm 1034

Corridor 2m

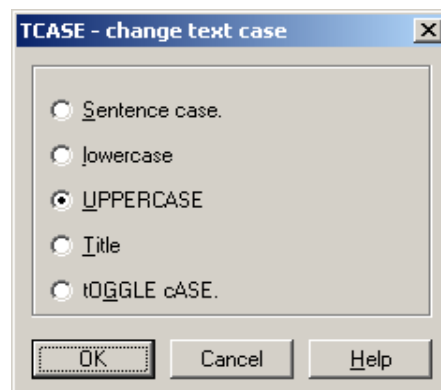
● **AUTOMATIC TEXT NUMBERING : tcount**

Incrémente automatiquement les textes sélectionnés.

Zone de déchargement
Zone inondable
Marécage
Bois

1 Zone de déchargement
2 Zone inondable
3 Marécage
4 Bois

● **CHANGE TEXT CASE : tcase**



Change l'apparence d'un ou plusieurs textes (minuscule, majuscule...)

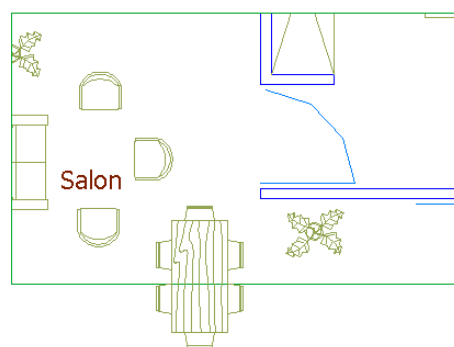
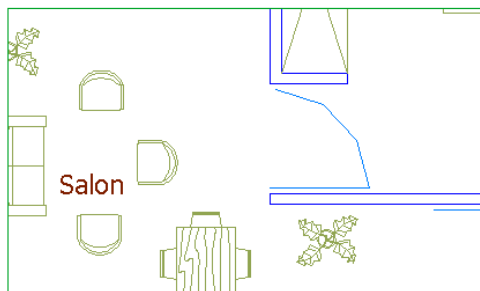
LAYOUT TOOLS

<u>C</u> hange Space
<u>A</u> lign Space
Synchronize <u>V</u> iewports
<u>L</u> ist Viewport Scale
<u>M</u> erge Layout

Changer d'espace
Aligner les espaces
Synchroniser des fenêtres
Afficher l'échelle d'une fenêtre
Fusion de présentation

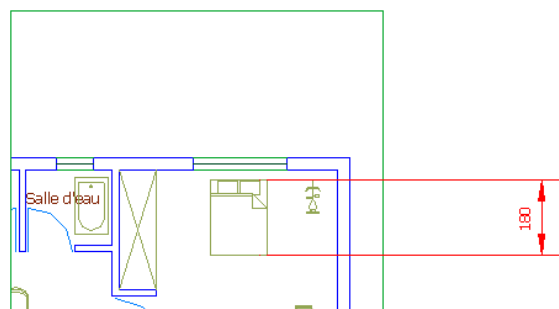
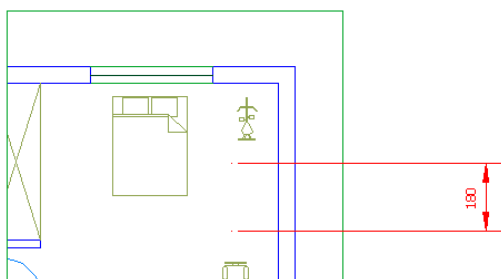
● CHANGE SPACE ms/ps : chspace

Transfère un objet de l'espace objet vers l'espace papier et inversement.



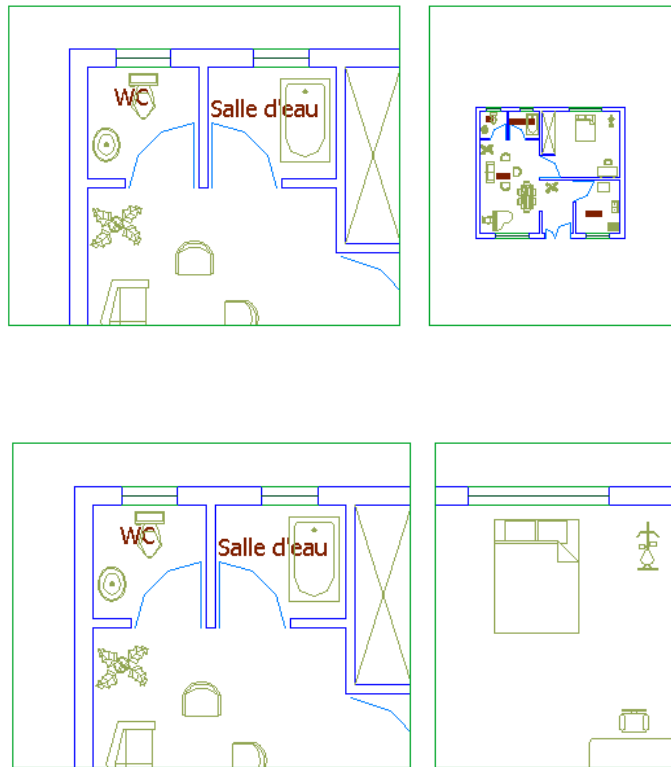
● ALIGN SPACE ms/ps : alignspace

Aligne et redimensionne la vue de l'espace objet par rapport à l'espace papier.



● **SYNCHRONISE VIEWPORT : vpsync**

Ajuste une ou plusieurs fenêtres de telle manière qu'on a l'impression d'en avoir qu'une.



● **LIST VIEWPORT SCALE : vpscale**

Donne l'échelle de la fenêtre au format 1 : .. (exemple : 1 :2 1 :100)

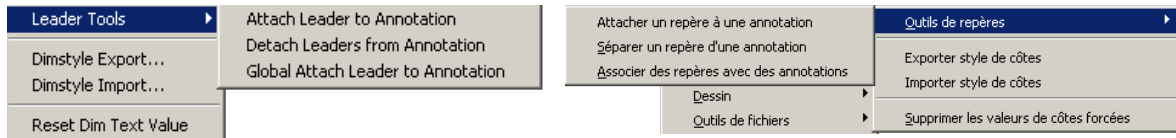
● **MERGE LAYOUT : layoutmerge**

Transfère une ou plusieurs présentations sur une seule présentation.

Vous retrouvez ainsi votre mise en page comme dans l'espace papier d'AutoCAD 14
Attention pour que cela fonctionne vos noms de présentations ne doivent pas
contenir d'accents.

Donc évitez (présentation1...)

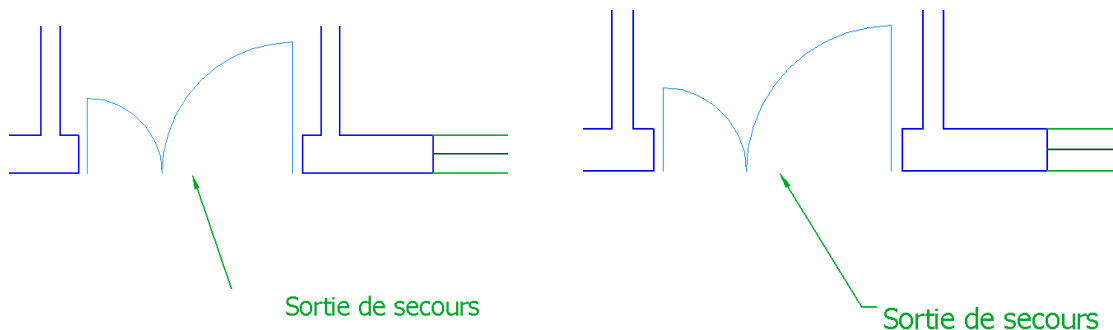
DIMENSION



● LEADER TOOLS :

● ATTACH LEADER TO ANNOTATION : qlattachset

Lie une ligne de repère avec un texte multilignes.

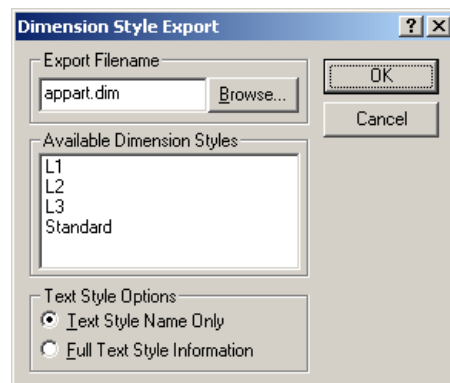


● DETACH LEADER FROM ANNOTATION : qldetachset

Détache un texte multilignes de sa ligne de repère.

● DIMSTYLE EXPORT : dimex

Permet d'exporter un style de côte en créant un fichier DIM pour pouvoir le récupérer dans un autre dessin.



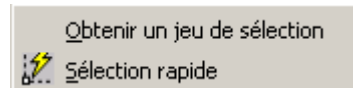
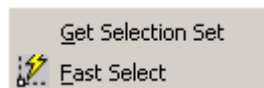
- **DIMSTYLE IMPORT : dimim**

Permet d'importer un style de cote en récupérant un fichier DIM.

- **RESET DIM TEXT VALUE : dimreassoc**

Remplace les textes de côtes forcées par leur valeur réelle.

SELECTION TOOLS



- **GET SELECTION SET : getsel**

Crée un jeu de sélection temporaire en vous demandant un calque pour sélectionner les objets et le type d'objet que vous voulez sélectionner

Par exemple : sélectionner toutes les lignes du calque mur

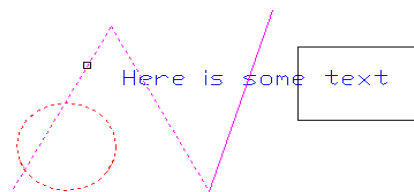
Pour utiliser ces objets appuyez sur P comme précédent après avoir lancé une commande

- **FAST SELECT : fs**

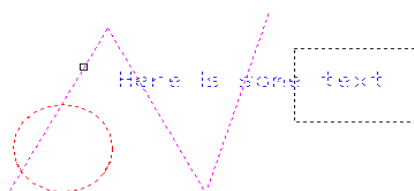


Sélectionne automatiquement tous les objets qui touchent l'objet sélectionné
Il existe deux modes de sélection avec la commande fast select.
Ce mode de sélection est géré par la variable FSMODE.

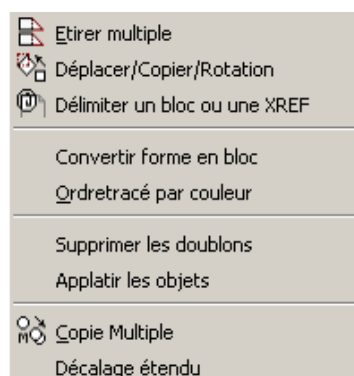
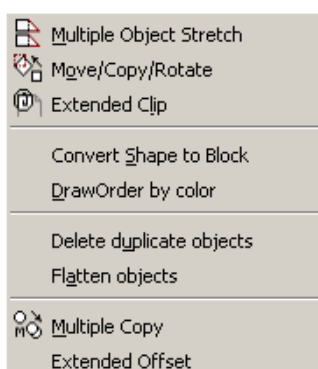
FASTSELECT used to select objects with FSMODE turned off:



FASTSELECT used to select objects with FSMODE turned on:

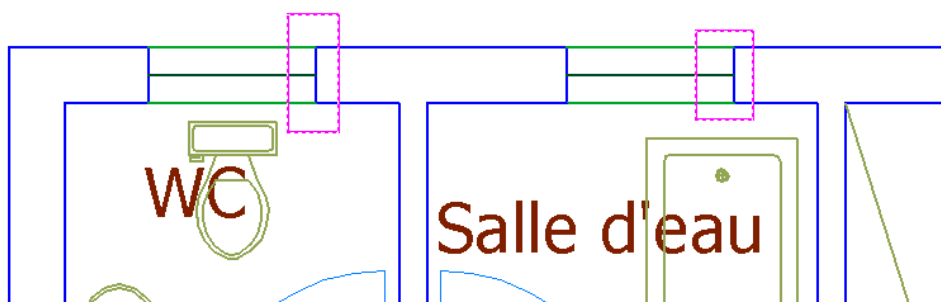


MODIFY



● **MULTIPLE OBJECT STRETCH : mstretch**

Permet d'étirer plusieurs fenêtres ou polygones de capture en une seule fois.

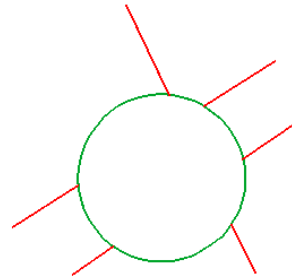
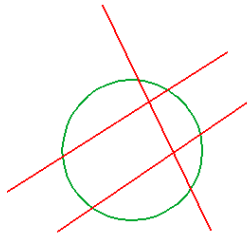


● **MOVE COPY ROTATE : mocoro**

Contient la commande, déplacer, copier, rotation, échelle dans une seule fonction.

● **COOKIE CUTTER TRIM : extrim (ligne de commande)**

Ajuste automatiquement les objets par rapport à un bord de coupe.



● **MULTIPLE PEDIT : mpedit**

Permet de modifier plusieurs polygones en même temps.

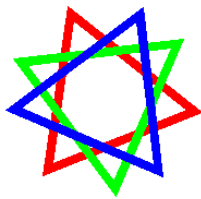
● **TRIM AND EXTEND : trex**

Ajuster et prolonger contenue dans la même commande.

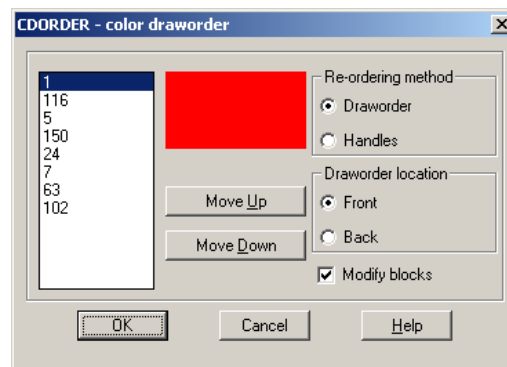
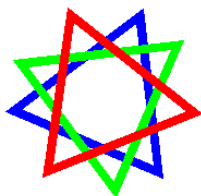
● **DRAW ORDER BY COLOR : cdorder**

Permet de régler par couleur la priorité des objets à l'affichage et à l'impression.

Original order with red on the bottom and blue on the top:

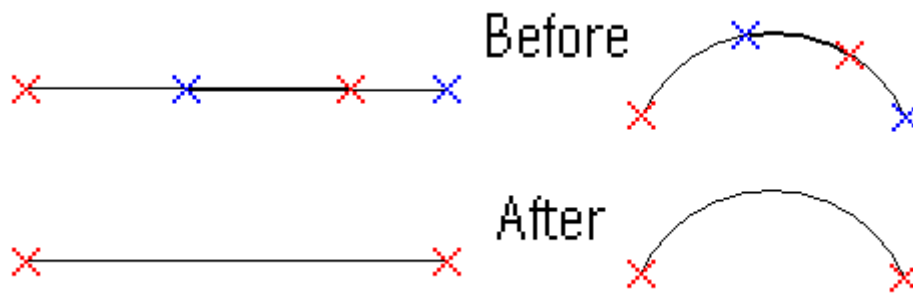


After using CDORDER to move blue to the bottom and red to the top:



● **DELETE DUPLICATE OBJECTS : overkill**

Supprime les objets superposés et les remplacent par un seul objet.



● **FLATTEN OBJECTS : flatten**

Transforme un objet 3D en objet 2D et ramène tous les éléments sur la vue courante.

Permet également de ramener des éléments 2D qui sont sur des Z différents sur le même niveau.

● **MULTIPLE COPY : copym**



Commande copie multiple avec option de décalage, de réseau rectangulaire...

● **EXTENDED OFFSET : exoffset**

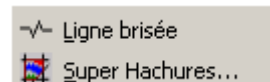
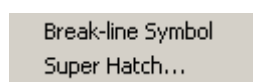
Permet de décaler un objet avec différentes méthodes.

Multiple : décale l'objet plusieurs fois de suite

Layer : l'objet décalé peut être sur le calque courant ou sur le calque d'origine.

Gaptype : l'objet décalé peut être rayonné, chanfreiné, ou normal.

DRAW



● **BREAKLINE SYMBOL : breakline**



Dessine une polyligne en forme de ligne de coupure.

● **SUPERHATCH : superhatch**

Créer des hachures avec une image, un bloc, une Xref.

● **WIPEOUT : wipeout (nettoyer depuis AutoCAD 2004)**

Créer une surface avec la couleur de fond d'écran.
Ce qui a pour effet de cacher les objets qui sont sous cette surface.

● **Tframes : tframes**

Masque ou non le cadre des objets Wipeout et images.

FILE TOOLS

Move Backup Files
Convert PLT to DWG
Edit Image
Redefine Path
Update Drawing Property Data
Save All Drawings
Close All Drawings
Quick Exit
Revert to Original

Déplacer les fichiers BAK
Convertir PLT en DWG
Editer Image
Rédefinir les chemins
Mise à jour des propriétés du dessin
Sauvegarder tous les dessins
Fermer tous les dessins
Fermeture rapide
Revenir à l'original

- **MOVE BAKFILES : movebak**

Change le répertoire par défaut des fichiers BAK.

- **CONVERT PLT TO DWG : plt2dwg**

Transforme un fichier PLT en DWG (uniquement HPGL)

- **EDIT IMAGE : imageedit**

Permet d'éditer une image en l'ouvrant avec un logiciel de retouche d'images.

- **REDEFINE PATH : redir**

Change les Xref, les images, les Rtext du dessin par d'autres du même nom placés dans un répertoire différent.

- **SAVE ALL : saveall**

Enregistre tous les dessins ouverts

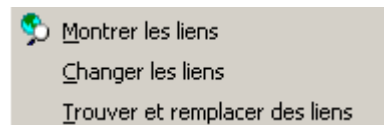
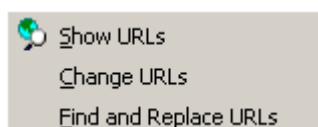
- **CLOSE ALL DRAWING : closeall**

Ferme tous les fichiers.

- **REVERT TO ORIGINAL : revert**

Annule toutes les opérations depuis le dernier enregistrement.

WEB TOOLS



● [**SHOW URLs : showurls**](#)



Affiche la liste des URL (hyperliens) et permet de localiser l'objet attaché à l'URL.

● [**CHANGE URLs : churls**](#)

Change l'URL attaché à un ou plusieurs objets.

● [**REPLACE URL : repurls**](#)

Cherche un URL et le remplace par un autre.

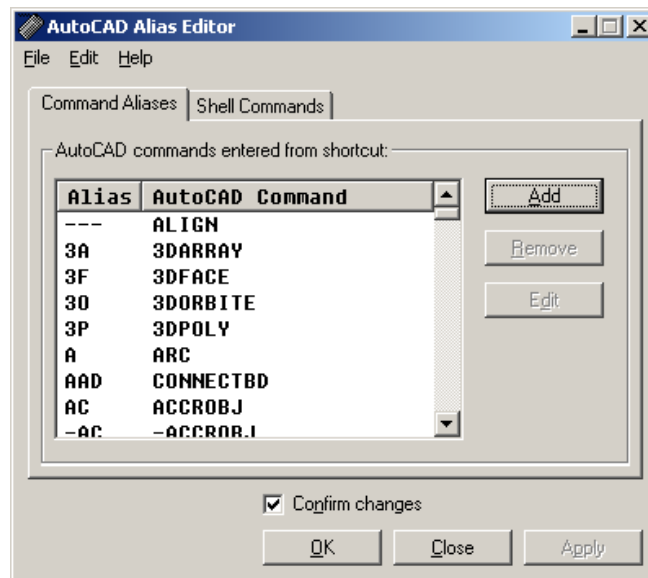
TOOLS

Command Alias Editor...
System Variable Editor...
Make Linetype
Make Shape
Real-Time UCS
Attach Xdata
List Object Xdata
Full-Screen AutoCAD
Extended Plan
Dwg Editing Time

Editeur de commande...
Editeur de variables systèmes...
Créer des types de ligne
Créer des formes
SCU en temps réel
Attacher des Xdata
Lister des Xdata
Plein écran
Repère étendu
Temp d'édition d'un Dwg

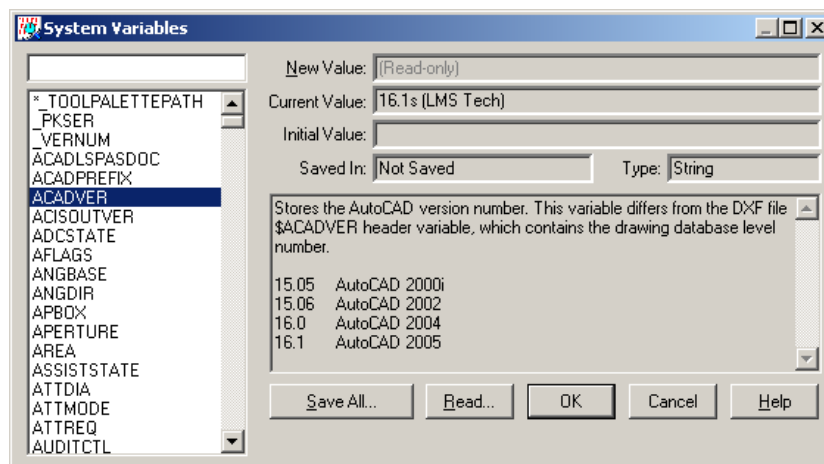
● [**COMMAND ALIAS EDITOR : aliasesedit**](#)

Affiche la liste des commandes au clavier.
Possibilité d'en rajouter.



● SYSTEM VARIABLES EDITOR : sysvdlg

Affiche la liste des variables système.



● MAKE LINE TYPE : mklttype

Permet la création de type de ligne.

Pour créer un type de ligne :

- Dessiner votre type de ligne
- Transformez votre type de ligne en objet forme grâce à la commande **mkshape**
- Insérez votre forme grâce à la commande **_shape**
- Terminez par créer le type de ligne avec la commande **mklttype**
- Votre nouveau type de ligne est désormais disponible

Pour que cela fonctionne correctement ajoutez le dossier où se trouve votre fichier de type de ligne (.lin) dans les options – onglet fichier et chemin de recherche de fichier de support.

- **MAKE SHAPE : mkshape**

Permet de créer des objets de type formes
Utile principalement pour créer des types de lignes (voir ci dessus)

- **REALTIME UCS : rtucs**

Fait pivoter le SCU en temps réel.

- **ATTACH XDATA : xdata**

Permet d'associer des données étendues à des objets

- **LIST OBJECT XDATA : xdlist**

Liste les xdata associées aux objets

- **FULL SCREEN AutoCAD : fullscreen**

Affiche AutoCAD en plein écran.
Dans ce cas les menus n'apparaissent plus constamment.
Il faut positionner la souris en haut de l'écran pour les faire apparaître.
Pour retourner en mode normal il faut relancer la commande full screen AutoCAD.

- **EXPLAN : explan**

Fonction Repère améliorée

- **EDITTIME :**

Permet de connaître le temps passé sur un dessin.